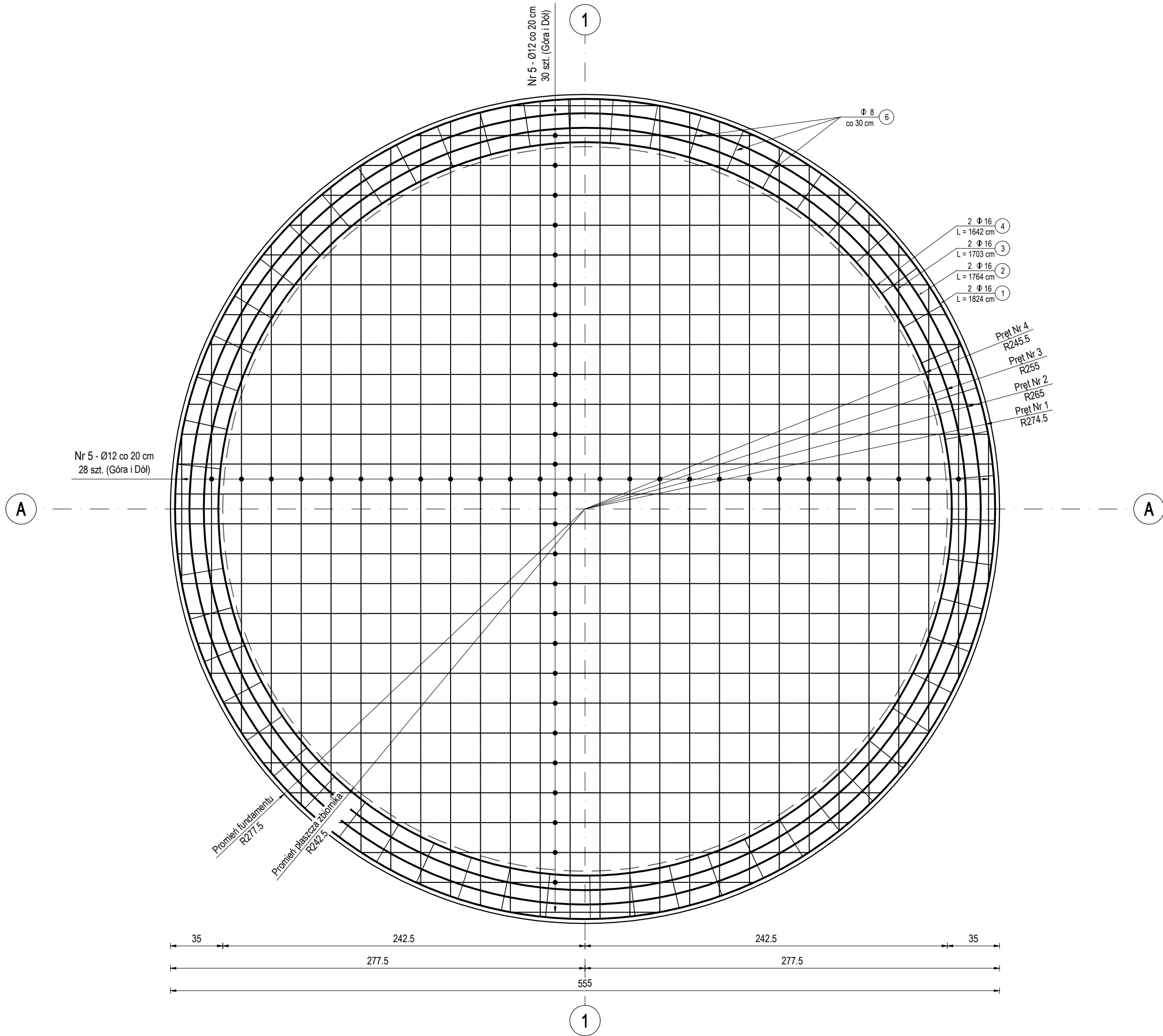


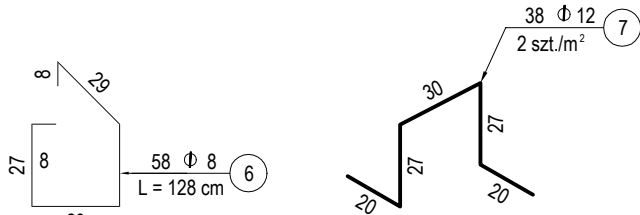
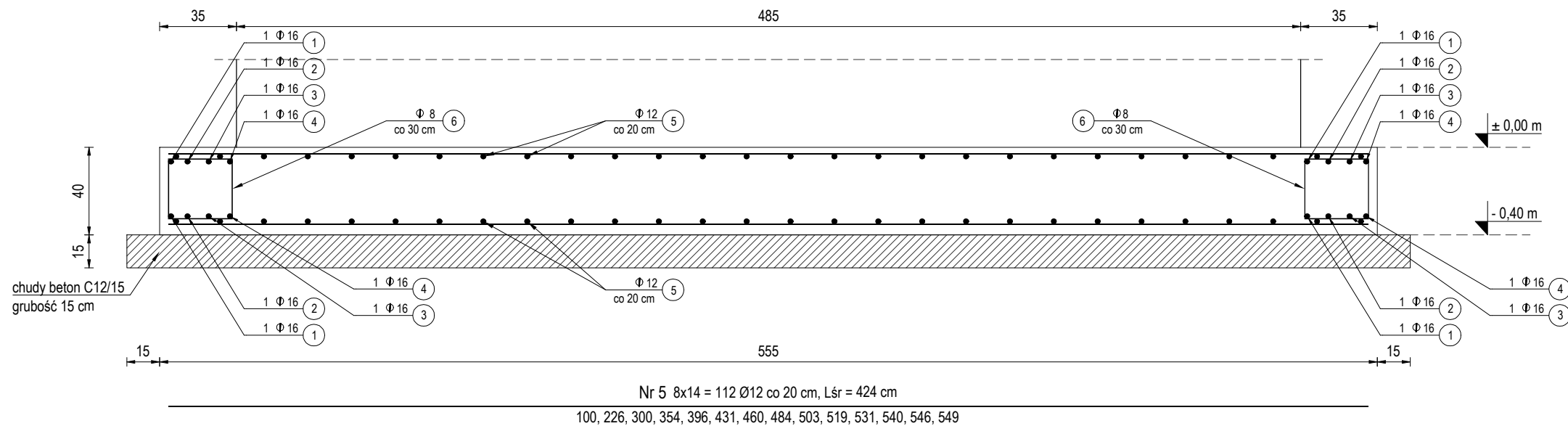
PŁYTA FUNDAMENTOWA POD ZBIORNIK - PŁ.F.1

SKALA 1:25



PRZEKRÓJ W OSI "A"

SKALA 1:25



BETON C25/30 W8
STAL B500SP
GRUBOŚĆ PŁYTY 20 CM
OTULINA ZBROJENIA 3 CM GÓRA
OTULINA ZBROJENIA 5 CM SPÓD
POZIOM POSADOWIENIA SPODU PŁYTY -0,40 M

UWAGI:

- płytę fundamentową wykonać na warstwie chudego betonu C12/15 gr. 15 cm
- pręty dystansowe 2 szt./m²
- izolacja przeciwlądziowa płyty typu średniego wg. wybranego systemu producenta, wody opadowe należy odprowadzić w sposób uniemożliwiający zalewanie płyty fundamentowej
- Po wykonaniu wykopów wykonać warstwę stabilizującą w postaci podsypki cementowo -piaskowej o grubości 40 cm z zagęszczeniem do I^oD=0,99. Zakres oraz głębokość zagęszczania gruntu należy na bieżąco ustalać w trakcie prowadzenia robót.
- prace należy wykonywać pod nadzorem uprawnionego geologa
- prace fundamentowe należy prowadzić w okresie suchym bezopadowym, w okresie mokrym należy liczyć się z koniecznością odwodnienia wykopów

ZESTAWIENIE STALI										
Element	Liczba elementów	Nr. pręta	Średnica [mm]	Liczba sztuk elem.	Długość [m]	Ciepota [kg/m]	Stal	Ciężar całkowity		
PŁ.F.1	1	1	16	2	18,24	1,58	B500SP	#8	#12	#16
		2	16	2	17,64	1,58	B500SP			58
		3	16	2	17,03	1,58	B500SP			54
		4	16	2	16,42	1,58	B500SP			52
		5	12	112	4,24	0,888	B500SP		422	
		6	8	58	1,28	0,395	B500SP	29		
		7	12	38	1,24	0,888	B500SP		42	
		Waga łączna w średnicach [kg]							29	464
Waga łączna [kg]								712		

- Do długości prętów Nr 1,2,3,4 dodano zakład 100 cm
- Dla pręta Nr 5 podano długość średnią



K&S Konstrukcje Grzegorz Kocot
Dominów ul. Rynek 6/21, 20-388 Lublin
NIP: 5632317248, kskonstrukcje@o2.pl

Nazwa zadania: Modernizacja stacji ujęcia wody w Jackowie - budowa zbiornika zapasu wody o poj. 100 m³ wraz z infrastrukturą techniczną

Adres inwestycji: Jacków 4, dz. 535/5
21-007 Melgiew

Tytuł rysunku: Płyta fundamentowa pod zbiornik

Inwestor: Gmina Melgiew
ul. Partyzancka 2, 21-007 Melgiew

Konstrukcja: mgr inż. Grzegorz Kocot
upr. bud. LUB/00096/PBKz/19

Opracował: mgr inż. Marcin Zieliński

Stadium: PT
Data: 30.12.2024 r.
Skala: 1:25
Nr rysunku: K.01